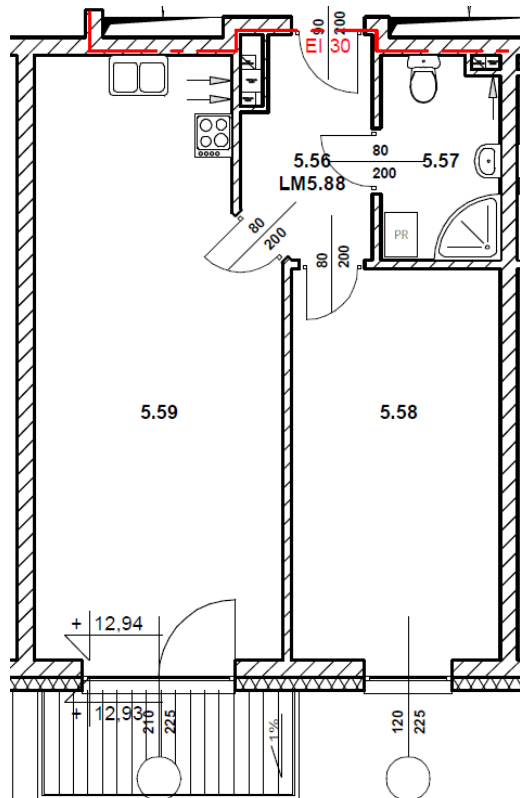


V



UL. DRZEWICKA



LOKAL LM 5.88
 PIĘTRO IV
 POWIERZCHNIA 51,01 m²

ZESTAWIENIE POMIESZCZEŃ

KORYTARZ	4,90 m ²
ŁAZIENKA	4,43 m ²
POKÓJ	15,28 m ²
POKÓJ Z ANEKSEM	26,40 m ²

Inwestycja: KWIAKOWE
 Ul. Drzewicka
 66-470 Kostrzyn nad Odrą
www.kostrzyn-kwiatowe.pl

Biurow Sprzedaży: ul. Drzewicka
 66-470 Kostrzyn nad Odrą
 e-mail: biuro@kostrzyn-kwiatowe.pl

Inwestor: BB CAPITAL GROUP
 Ul. Sikorskiego 16, 66-470 Kostrzyn nad Odrą
www.bb-capitalgroup.pl